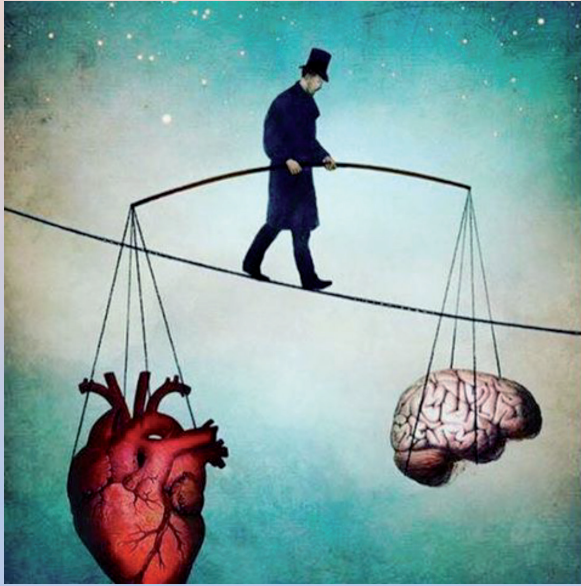


IV Congresso S.A.P.P.

Scuola dell'Accademia di Psicoterapia Psicoanalitica



*«Giochi pericolosi:
la psicoanalisi si interroga e si confronta»*

*23 e 24 novembre 2018
Università Gabriele D'Annunzio
Aula C Facoltà di Psicologia
Via dei Vestini 31, Chieti*



Il gioco come attitudine naturale assume forme più o meno strutturate e finalizzate. Riflette complessi meccanismi psichici in cui aspetti simbolici e immaginifici concorrono allo sviluppo di scenari creativi.

Il “ludo” richiama all’ “in-ludere” come moto a luogo, all’andare verso l’illusione. Si è in un’area che non è il mondo interno sebbene lo rifletta, non è il mondo esterno seppur se ne serva. Ma cosa accade se l’ “in-ludere” si tramuta in stato in luogo, nell’essere dentro l’illusione? Il gioco diventa pericoloso! Il principio del piacere sottomette al proprio volere il principio di realtà e spinge verso uno stato eccitatorio in cui il travalicamento dei limiti può arrivare al delirio di onnipotenza.

La SAPP, Scuola di Psicoterapia Psicoanalitica, si propone di indagare in questo convegno l’attrattiva sempre più diffusa verso giochi pericolosi per il corpo, la mente, il patrimonio, la dignità. Il confronto con altre discipline e con esperti di varia estrazione consentirà di ampliare il dibattito psicoanalitico sul tema della ricerca della pericolosità nel “ludo”.

Programma

Venerdì 23 novembre 2018

9.00 *Saluto delle Autorità*

9.30 *Introduzione Congresso:*

Direttore S.A.P.P. Piero Petrini

10.00-12.00 *Tavola Rotonda : «Pericolosamente giocati dal gioco sessuale e d'azzardo. Parallelismi possibili?»*

Chair: *Annibale Bertola*

Relatori: *Adele Bianco*

Marilena Capriotti

Massimo Di Giannantonio

Francesco Giacchetta

Luigi Janiri

12.00 *Intervallo*

12.30-13.30 *Intervento Allievi S.A.P.P. «Giochi pericolosi in letteratura e in filmografia».*

Chair: *Jennifer Barone*

15.00-17.00 *Tavola Rotonda: « Negoziazione del confine nei giochi a rischio degli adolescenti».*

Chair: *Alessia Cangì*

Relatori: *Alfredo De Risio*

Annamaria Mandese

Enrico Nonnis

Ermenegilda Scardaccione

17.00 *Intervallo*

17.30-18.30 *Intervento Allievi S.A.P.P. «Giochi pericolosi in letteratura e in filmografia».*

Chair: *Donatella Corno*

Sabato 24 novembre 2018

- 9.30-11.00** *Tavola Rotonda: «Lanciarsi tra le braccia della morte. È possibile parlare ancora di sport estremi?».*
Chair: **Martina Petrollini**
Relatori: Lorenzo Belfiglio
 Salvatore Capodieci
 Fabio Di Bartolomeo
 Luca Di Prinzi
 Giovanni Lodetti
- 11.00** *Intervallo*
- 11.30-12.30** ***Supervisione caso clinico con il P.P.M.***
Relatori: Piero Petrini
 Annamaria Mandese
 Gianmarco Polselli
- 12.30-13.30** *Intervento Allievi S.A.P.P. «Giochi pericolosi in letteratura e in filmografia».*
Chair: **Federico Venceslai**
- 15.00-17.00** *Tavola Rotonda :«Quando diventa pericoloso il gioco in politica?».*
Chair: **Orfeo Notaristefano**
Relatori: Antonello Canzano
 Anita Casadei
 Umberto Di Primio
 Eugenio Duca
 Piero Petrini
- 17.00** *Intervallo*
- 17.30-18.30** *Intervento Allievi S.A.P.P. «Giochi pericolosi in letteratura e in filmografia».*
Chair: **Simona Neri**
- 18.30** *Conclusione Lavori Congressuali*

RELATORI:

Jennifer BARONE, Psicologo, Psicoterapeuta Psicoanalitico

Annibale BERTOLA, Psicologo, Psicoterapeuta Psicoanalitico, Vice Direttore SAPP

Adele BIANCO, Docente materie sociologiche presso l' università d'Annunzio. Si occupa di teoria sociologica tedesca, di politiche del lavoro e da ultimo di digitalizzazione

Lorenzo BELFIGLIO, Alpinista e gestore bungee jumping center

Alessia CANGI Psicologo, Psicoterapeuta Psicoanalitico, Esperto in Psicodiagnostica, Docente SAPP

Antonello CANZANO, Docente di sociologia politica e relazioni internazionali presso il dipartimento di Scienze Giuridiche e Sociali dell'Università D'Annunzio di Chieti-Pescara. Esperto di evoluzione dei partiti politici e dei sistemi politici latinoamericani

Salvatore CAPODIECI, Psichiatra, socio ordinario della Società Italiana di Psicoterapia Psicoanalitica (SIPP). Docente di Psicopatologia generale e descrittiva, e di Sessualità umana all'Istituto universitario salesiano di Venezia IUSVE

Marilena CAPRIOTTI, Specialista in Neurologia, docente Corso regionale di Formazione specifica in Medicina Generale, Docente SAPP

Anita CASADEI, Psicologo, Psicoterapeuta Psicoanalitico, PhD, Presidente SAPP

Daniela CATALDO, Psicologo, Psicoterapeuta Psicoanalitico, Tutor SAPP

Donatella CORNO, Psicologo, Psicoterapeuta Psicoanalitico, Tutor SAPP

Alfredo DE RISIO, Psicologo, Psicoterapeuta, Alta specializzazione in Psicologia Penitenziaria DSM-DP ASL Roma 6

Fabio DI BARTOLOMEO, Paracadutista, Pilota di paramotore monoposto e biposto e gestore del centro Bungee Jumping Abruzzo.

Massimo DI GIANNANTONIO, Presidente professori ordinari psichiatria

Umberto DI PRIMIO, Sindaco Comune di Chieti

Luca DI PRIMIO, Base jumper

Eugenio DUCA, Ferroviere, Sindacalista CGIL, Consigliere Comunale di Ancona per quattro mandati, Deputato dal 1994 al 2006, ex Dirigente politico del PDS e del Gruppo Parlamentare

Francesco GIACCHETTA, Docente ordinario di Filosofia Teoretica e Teologia Fondamentale presso l'Istituto Teologico Marchigiano – Pontificia Università Lateranense. Ha pubblicato volumi di ermeneutica filosofica e teologica (tra i quali Gioco e trascendenza) ed interviene su riviste specializzate

Luigi JANIRI, Direttore e Docente della Scuola di Specializzazione in Psichiatria dell'Università Cattolica del Sacro Cuore di Roma, Docente SAPP

Giovanni LODETTI, Psicologo clinico dello sport, allievo di Carlo Ravasini, condirige il Dipartimento welfare Unimeier, Presente Aipps

Annamaria MANDESE, Psicologo, Psicoterapeuta Psicoanalitico, Vice Direttore SAPP

Simona NERI, Psicologo, Psicoterapeuta Psicoanalitico, Tutor SAPP

Enrico NONNIS, Neuropsichiatra Infantile ASL RM 3 DSM - TSMRE

Orfeo NOTARISTEFANO, Giornalista e Scrittore, Federazione Nazionale degli Ordini dei Medici Chirurghi e Odontoiatri

Martina PETROLLINI, Psicologo, Psicoterapeuta Psicoanalitico, Esperto in Psicodiagnostica, Docente SAPP

Piero PETRINI, Psichiatra, Neurologo, Psicoterapeuta Psicoanalitico, Presidente SIPSIC, Direttore UOC SPDC ASL RM 3, Direttore SAPP

Gianmarco POLSELLI, Psichiatra, Psicoterapeuta, Direttore ff UOC SPDC S. Spirito, Docente SAPP

Ermenegilda SCARDACCIONE, Psicologa, Professore Associato di Criminologia Università G.d'Annunzio Chieti-Pescara e Università "La Sapienza" di Roma Già Giudice Esperto presso il TM di Roma, Ambiti di ricerca: interventi socioriabilitativi nei confronti di minori e adulti autori di reato,abusi all'infanzia e comportamenti violenti con particolare riferimento ai reati sessuali.

Federico VENCESLAI, Psicologo, Psicoterapeuta Psicoanalitico, Tutor SAPP

MODALITÀ DI ISCRIZIONE:

IL CONGRESSO È GRATUITO E A NUMERO CHIUSO
VERRÀ RILASCIATO ATTESTATO DI PARTECIPAZIONE

La mail con la richiesta di partecipazione, dovrà pervenire
alla Segreteria entro e non oltre il 22 novembre 2018.

PER INFO E CONTATTI:

Email: info@accademiasapp.it

Website: www.sappaccademia.it

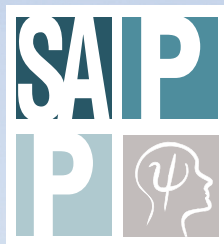
Cell: +39 3355394313

Segreteria Scientifica:

Alessia Cangì, Giulia Iolanda De Carlo,
Giorgia Marziani, Martina Petrollini, Daniela Veneruso

Segreteria Organizzativa:

Nadia Marches 329 1661055



Il modello teorico di riferimento della SAPP

Si ispira ad un modello teorico che parte dalla teorizzazione freudiana per poi aprirsi ai contributi psicoanalitici anche più recenti integrandoli.

Il suo metodo di nome **P.P.M.** (Processo Psicoanalitico Mutativo) parte da un assunto di base: l'esistenza di uno stretto rapporto, di costante influenzamento bidirezionale, tra mondo intrapsichico e mondo relazionale.

Nella fase preliminare, chiamata Investigazione Psicoanalitica Mutativa (IPM) il focus è posto sulla crisi dell'equilibrio psichico e già dalla fine del primo colloquio si porta il paziente ad un cambiamento di funzionamento psichico.

Tale obiettivo viene realizzato in virtù della genitizzazione della relazione tra paziente e terapeuta con cui si raggiunge ::

1) il passaggio dal piano dell'agire al piano del pensare (avvio della mentalizzazione). Lo psicoterapeuta esce dal gioco agito dal paziente, per ristabilire il suo vecchio equilibrio psichico, dando "senso" al gioco stesso;

2) il disinvestimento dello psicoterapeuta come oggetto fantasmaticizzato per divenire questi oggetto reale;

3) l'avvio del lutto nel paziente nei confronti di un'immagine di sé, delle correlate gratificazioni reali e delle modalità precedenti di relazione. Tutto il processo trasformativo che permea il P.P.M. coinvolge necessariamente la coppia paziente/terapeuta e non solo il primo.

La **SAPP** nell'intento di preparare al meglio i propri allievi, prevede l'insegnamento della sua tecnica psicoterapica sin dalla prima lezione del primo anno, diversificandola per le diverse tipologie di funzionamento mentale.

www.sappaccademia.it

Con il Patrocinio di:



SIPSIC

Società Italiana di Psicoterapia

