

INTRODUZIONE ALLE ESPERIENZE PRATICHE DI STIMOLAZIONE COGNITIVA: ESERCITAZIONE-PRIMA PARTE

Simona Gardini

Dipartimento di Medicina e Chirurgia, Università di Parma

Gruppo Sostegno Alzheimer Fidenza

La stimolazione
cognitiva
nell'anziano
e nella demenza

Università
D'Annunzio
CeSI-Met

APPROCCIARSI ALLE PERSONE CON DEMENZA

LA CURA CENTRATA SULLA PERSONA
Samantha Pradelli

Insieme unico dei bisogni emotivi, sociali, spirituali, occupazionali e fisici.

- **Protezione, Appartenenza**
- **Amicizia, Affermazione, Amore**
- **Rispetto, Stima, Approvazione, Dignità, Rispetto di sé**
- **Libertà di sviluppare talenti e capacità, realizzazione del sé.**

Kitwood, 1997 (Edizione Italiana 2015); Pradelli, 2005

Cura Centrata sulla Persona

Obiettivo primario



Mantenimento della “personhood” (“essere persona”),
nonostante il declino delle abilità cognitive.

CONFERITO DAGLI ALTRI,
NEL CONTESTO DI UNA RELAZIONE
RICONOSCIMENTO - RISPETTO – FIDUCIA

Cura Centrata sulla Persona

V (valorizzare): la persona indipendentemente dall'età o dalle capacità cognitive

I (individualizzare): riconoscere l'unicità della persona

P (prospettiva): comprensione del mondo dalla prospettiva dell'utente (empatia)

S (ambiente sociale) offrire un ambiente sociale **POSITIVO** in cui la persona con demenza possa sperimentare **BENESSERE**

**CCP
(CURA CENTRATA
SULLA PERSONA)**

=

**V + I + P + S
(persone molto
importanti!)**

IL FOCUS DELLA CURA CENTRATA SULLA PERSONA



Person-centred care of people with severe Alzheimer's disease: current status and ways forward

David Edvardsson, Bengt Winblad, PO Sandman

Lancet Neurol 2008; 7: 362-67

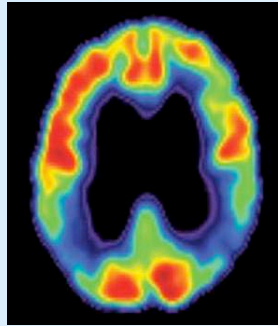
Una buona Assistenza permette una parziale remissione e un miglioramento dei sintomi (*rementing*).



Using a biopsychosocial model of dementia as a tool to guide clinical practice

Aimee Spector¹ and Martin Orrell²

International Psychogeriatrics (2010), 22:6, 957–965



- *Fattori Neurologici*
- *Stimolazione Mentale*
- *Psicologia Sociale*
- *Personalità*
- *Stimolazione Sensoriale*
- *Ambiente*
- *Salute*
- *Eventi della Vita*
- *Umore*



PRINCIPI DI BASE – MODALITA'



**LA PERSONA AL
CENTRO**

ASSOCIAZIONI

ORIENTAMENTO

OPINIONI

REMINISCENZA

SUGGERIMENTI

LINGUAGGIO

PIANIFICAZIONE

SCELTA

DIVERTIMENTO

POTENZIALE

RELAZIONE

La reminiscenza: Aiuto per “qui ed ora”

- Ricordare le esperienze passate per gli anziani è un'esperienza piacevole.
 - Ad es. giochi d'infanzia, canzoni di quando erano giovani, confronto stili di vita passati e presenti.
- Costruzione del Diario della Nostra Vita

Stimolare le funzioni linguistiche ed esecutive

- Le funzioni esecutive (es. organizzazione e pianificazione), sono spesso deficitarie nella demenza.
- Vengono stimolate in diverse sessioni attraverso compiti concreti
- Ad es. nella pianificazione dei passaggi per preparare una torta (Sessione “Creatività”) o nella pianificazione di una cena per quattro persone dato un cerco budget.

Costruire e rafforzare le relazioni

- Le varie sessioni aiuteranno i membri del gruppo a conoscersi meglio, e a rafforzare le relazioni tra i partecipanti e i conduttori
- “Cura centrata sulla persona” significa concedersi di essere una “persona”, in una relazione “da persona a persona”.

In un gruppo piccolo, lontano da certe pressioni assistenziali, è possibile, e ne vale veramente la pena.

Scelta e Stimolazione Multisensoriale

- Il programma non è prescrittivo: offre diverse alternative tra attività.
- Nessuno deve essere forzato a partecipare: I riluttanti saranno più invogliati a partecipare vedendo gli altri divertirsi.
- Offrire stimolazioni multi-sensoriali: stimoli da vedere, sentire, toccare.

Testimonianza di un figlio di una persona con demenza e raccomandazione dal World Health Organization (WHO 2015)



Tratta ogni persona con demenza come se fosse un tuo familiare.

Mostra compassione, cura e dai speranza positiva.

* L'umorismo

“Il tema umorismo-demenza può sembrare un argomento un po' folle da trattare. La demenza non è assolutamente vista come qualcosa da ridere da chi ne è affetto.

D'altra parte, l'umorismo può essere un mezzo molto potente per fronteggiare le situazioni difficili.

Una grassa risata aiuta ad affrontare la giornata e ci sono innumerevoli esempi in cui l'umorismo trasforma emozioni negative in positive.

Per ridere veramente, devi essere capace di prendere il tuo dolore e giocare con lui.

Se riesci a ridere della malattia, puoi sopravvivergli.”

Scottish Dementia Working Group

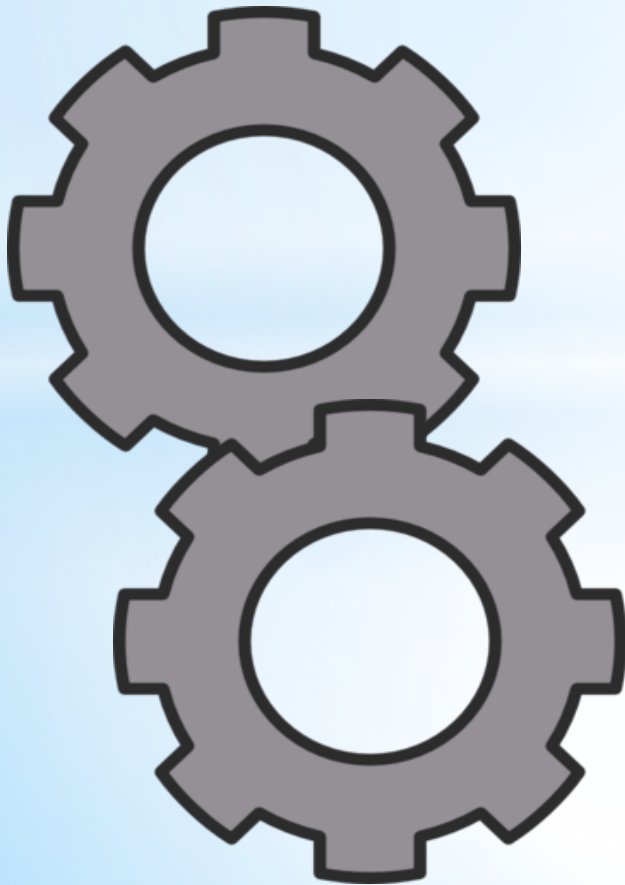
COGS CLUBS

Fare la Differenza

JACKIE TUPPEN RN, BSc Hons, SP

Un Club per le Persone con Demenza
Un giorno a settimana - 5 ore con il pranzo

- Terapia di Stimolazione Cognitiva
- Musica con Movimento
- Giochi al tavolo
- Sollievo per il caregiver



CENTRO D'INCONTRO INSIEME

CENTRO D'INCONTRO



Insieme per darvi sostegno

**Un Centro d'Incontro per la Comunità
Gruppo Sostegno Alzheimer Fidenza**

Le ATTIVITÀ al Centro d'incontro

- Adattamento Terapia di Stimolazione Cognitiva
- Ballo e canto
- Gioco in gruppo e individuale
- Socializzazione: Cerchio-Merenda
- Pet Therapy: con “Gaetano”
- Feste: ricorrenze e compleanni, favorendo l'orientamento spazio-temporale.
- Attività psico-motoria dolce con musica
- Uscite in gruppo e Passeggiate (gruppo di cammino)
- Ascolto e sostegno dei familiari-*caregiver*.

L'APPROCCIO al Centro d'incontro

- **PERSONALIZZATO** per dare valore alla persona e “farla sentire” accolta in un’atmosfera familiare.
- **POSITIVO** per favorire il buon-umore!
- **COMUNICATIVO ed EMOTIVO-AFFETTIVO** per conoscerci e darci affetto
- **“CULTURA DELL’INCONTRO”** per promuovere nuove conoscenze e l’appartenenza alla comunità

Per il **BEN-ESSERE** della persona e dei familiari



***Grazie**

Prof.ssa Aimee Spector, UCL

Gruppo CST - IT

Erika Borella, Alessandra Lobbia, Valentina Verzari

Dipartimento di Psicologia Generale, Università di
Padova **Silvia Faggian, Elisa Salvalaio** Centro Servizi
Anni Sereni, Scorzè, Venezia

Federica Piras, Fondazione Santa Lucia, Roma

Samantha Pradelli, Syneos Health

Gruppo Sostegno Alzheimer Fidenza

simona.gardini@gmail.com